

今年 8 月完成予定！『グランディアガーデンプレイス』  
毎週日曜、現地にて実際のお部屋をご覧頂けます！

～只今、3タイプ(A・B・D)同時公開中！～



工事写真 (H21.4.2撮影)

昨年の春より着工の『グランディアガーデンプレイス』は、今年 8 月の完成が徐々に近づいて参りました。余戸エリアの中でも利便性に富む最高の住環境は、モデルルーム見学にお越しになられる多くのお客様から大変好評をいただいております。

現在の工事状況は、既に躯体工事が 14 階（最上階）まで完了されておりますので、国道 5 号や坊ちゃんスタジアム周辺の河川沿いからも、その様子をご覧いただけるものと存じます。今後の工程では 5 月中旬頃より外部足場の解体が行われ、内部仕上げや外構工事などが急ピッチで進められる予定です。

モデルルーム等のご案内は、現地にて毎週日曜日に完成に先駆けまして実際のお部屋の見学会を開催させて頂いております。お部屋内と南面バルコニーを合わせると 37 坪超ものゆったりとした広さが魅力の D タイプ（東南角 4LDK）をモデルルームとして、また、収納性とランドリーテラスが奥様に人気の A タイプ（南西角 3LDK）と、プライバシーとパブリック性に配慮した間取りが特徴的な B タイプ（南向き 3LDK）の実際のお部屋をお気軽に見学いただけます。いずれもファミリー様をはじめ、幅広いライフスタイルの方に好評の住戸タイプです。皆様のご来場を心よりお待ちしております。



Dタイプ・モデルルーム（リビングダイニング）



Dタイプ・モデルルーム（ベッドルーム）



他社マンションや戸建てプランでは実感いただけない、グランディアならではのグッドポイントを少しでもご体感頂けますと嬉しく思います。是非一度ご来場ください！！

営業 杉之内 大地 (30)

## 現地見学会&GW特別見学会のご案内

現地見学会 毎週日曜 10:00～18:00

GW特別見学会 5月3日～6日,10日 10:00～18:00

- ( ) 毎週日曜に開催の見学会につきまして、平日にご来場希望のお客様はお気軽にマンションプラザまでお問い合わせ下さいませ。
- ( ) Eタイプ、Cタイプの先行ご案内は、上記 5 日間限定とさせて頂いております。是非この機会にご来場下さいませ。
- ( ) 5 月 10 日までの日曜日、GW期間中は現地に駐車スペースを用意しております。

## PICK UP POINT ②

### ～充実の共用施設～

### カルチャールーム、オーディオ・ミュージックルーム

グランディアガーデンプレイスの 2 階部分には、親子のコミュニケーションや、知人を招かれて様々な趣味を活かしていただける共用施設として、カルチャールーム他をご用意しております。

オーディオ・ミュージックルームは防音室仕様ですので、周りに気兼ねなくピアノの演奏や映画の鑑賞をお楽しみいただけるとっておきのスペースです。

1 階には、ファミリーアリーナ（ミニ体育館）もございますので、休日のちょっとしたひとときをご家族でのんびりお寛ぎ頂けます。

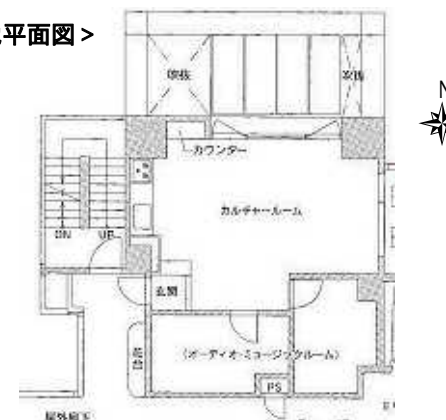


<ファミリーアリーナ>

<2階平面図>



<カルチャールーム他平面図>



### 1. カルチャールーム



ミニキッチンも備え付けられておりますので、友人の方を招かれての小さなパーティーや趣味の集まりなど多目的にご利用いただけます。奥様方には、花やお茶のサークル活動の場としていかがでしょうか。

### 2. オーディオルーム



大型のプラズマテレビとサラウンドシステムが備え付けられますので、シアタールームとして活用いただけます。時には大好きな映画や音楽を迫力ある音量で楽しむ。休日のひと時のお過ごし方としていかがでしょうか。

### 3. ミュージックルーム



アップライト又は、電子ピアノが備え付けられる予定です。子供にピアノを習わしたいけど、お部屋内には設置スペースがなく、ご近所への配慮も心配。そんな方には安心してご利用頂けます。勿論、他の楽器を個別に持込まれ演奏を楽しまれても OK です。

JR三津浜駅前『グランディア会津』

# 春の新生活応援キャンペーン実施中！

～新たに始まる快適マンションライフ、素敵な購入特典いろいろ！～



この時期にはお子様の進学や職場の異動などに併せて、新たなお住まいをお考え始めになる方もいらっしゃるものと存じます。『グランディア会津』の現地モデルルーム見学会にも、最近(2月～3月)は大変多くのお客様にご来場を賜っております。市内某所の持家から住み替えのご計画をされたお客様は、利便性の良い立地環境と陽あたり、ゆったりとしたユニットバスをお気に入り頂きまして、その後も前向きなご検討を賜りました。現在のお住まいを売却されて住み替えをお考えの方など、『グランディア会津』で快適なマンションライフはいかがでしょう。弊社ではご自宅の下取り相談にも応じさせていただきますので、どうぞお気軽にご相談くださいませ。

只今、『グランディア会津』では下記の新キャンペーンを実施致しております。5月末までの期間中にご成約の方には、合計ポイント分のお好きな購入特典をプレゼント！この機会をお見逃しになりませんよう宜しくお願いくださいませ。(詳しくは同封のチラシをご覧ください。)

## 分譲マンション『グランディア会津』 ～春の新生活応援キャンペーン～

5月末までのキャンペーン期間中に、『グランディア会津』のご成約を頂きましたお客様には、素敵な特典商品を合計100pt分プレゼント！！  
まずはお気軽にモデルルーム見学会にお立ち寄り下さい。  
(写真はイメージにつき、実際の商品と異なる場合がございます。下記は特典商品の一例です。詳しくは同封のチラシをご覧ください。)

★15pt	★20pt	★25pt	★15pt	★20pt
				
(冷蔵庫)	46型 プラズマTV	(ダイニング家具セット)	リビング ソファセット	(ドラム式 洗濯乾燥機)

## 実際のお部屋をご覧ください！

### A type

専有面積：82.94㎡  
バルコニー：18.34㎡



リビングダイニング

### B type

専有面積：83.79㎡  
バルコニー：17.30㎡



玄関ポーチ

- ・キッチンサイドに設けられたユーティリティーテラスは、機能的なランドリースペースとして興様に大好評。
- ・三面開口により四季を通じて心地よい風を感じて頂けます。特に夏場はエアコンが不要に思えるほど快適。

- ・玄関前は1フロア2邸ならではのしつらえが特徴。広々としたポーチにアウトドアデッキを飾られ、ウェルカムテラスとしてのレイアウトはいかがでしょう。
- ・リビングダイニング南面は、床から天井までのハイサッシュ仕様により抜群の開放性をご実感いただけます。



## ～現地モデルルーム見学会のご案内～



日時：毎週土・日曜 10:00 ～ 18:00  
ゴールデンウィーク期間中も営業！  
場所：グランディア会津  
(JR三津浜駅前)

( ) 平日もお気軽にご見学いただけます。  
ご見学希望の方は予め下記までご連絡をお願い致します。

TEL 089-913-9155

